

見積参考資料

工事名 R2 那土 古屋日浦線 那賀・水崎 道路改良工事

◇経費情報◇

工種区分	道路改良工事
単価地区	那賀2
施工地域・工事場所	一般交通影響有り(2)
前金支出割合	補正を行わない
契約保証	金銭的保証
現場環境改善費	計上しない

注意

「見積参考資料」は入札参加者の迅速で適正な工事費の見積りのための一資料であり、請負契約を拘束するものではない。

現場管理費に係る積算は令和2年5月1日から適用する積算基準に基づくものとする。

設計内訳書 (本01)

工事名	R 2 那土 古屋日浦線 那賀・水崎 道路改良工事				事業区分 工事区分	道路新設・改築 道路改良	
工事区分・工種・種別・細別	規格	単位	数量	単価	金額	数量・金額増減	摘要
道路改良		式	1				
道路土工		式	1				
掘削工		式	1				
土砂等運搬	土質:土砂(岩塊・玉石混り土含む)	m3	150				単 1号
積込(ルース)	土質:土砂,作業内容:土量50,000m3未満	m3	150				単 2号
路体盛土工		式	1				
路体(築堤)盛土	施工幅員:2.5m未満	m3	50				単 3号
路床盛土工		式	1				
路床盛土	施工幅員:2.5m未満	m3	110				単 4号
擁壁工		式	1				
作業土工		式	1				
床掘り	土質:土砂	m3	110				単 5号
埋戻し	土質:土砂	m3	70				単 6号

設計内訳書 (本01)

工事名	R 2 那土 古屋日浦線 那賀・水崎 道路改良工事				事業区分 工事区分	道路新設・改築 道路改良	
工事区分・工種・種別・細別	規格	単位	数量	単価	金額	数量・金額増減	摘要
基面整正		m2	90				単 7号
場所打擁壁工(構造物単位)		式	1				
重力式擁壁	本体コンクリート規格:18-8-40(高炉)	m3	149				単 8号
石・ブロック積(張)工		式	1				
石積(張)工		式	1				
石積	石材種類:雑割石	m2	9				単 9号
構造物撤去工		式	1				
構造物取壊し工		式	1				
コンクリート取壊し運搬処理	構造物区分:無筋構造物, 工法区分:機械施工	m3	33				単 10号
舗装		式	1				
防護柵工		式	1				
路側防護柵工		式	1				
ガードレール	ガードレール規格(標準型・Co用):塗装品 Gr-C-2B, 施工規模:21m以上100m未満, 曲線部補正:無	m	60				単 11号

設計内訳書 (本01)

工事名	R 2 那土 古屋日浦線 那賀・水崎 道路改良工事				事業区分 工事区分	道路新設・改築 舗装	
工事区分・工種・種別・細別	規格	単位	数量	単価	金額	数量・金額増減	摘要
仮設工		式	1				
交通管理工		式	1				
交通誘導警備員		人日	30				単 12号
直接工事費		式	1				
共通仮設		式	1				
共通仮設費 (率計上)		式	1				
純工事費		式	1				
現場管理費		式	1				
工事原価		式	1				
一般管理費等		式	1				
工事価格		式	1				
消費税額及び地方消費税額		式	1				
工事費計		式	1				

1次単価表

単価使用年月	2020.07
歩掛適用年月	2020.07
労務調整係数	1.000-00000 0.0 0

単 1号	土砂等運搬	土質:土砂(岩塊・玉石混り土含む)	単位	m3	単位数量	1	単価	
名称・規格		条件	単位	数量	単価	金額	摘要	
	土砂等運搬	標準,バックホウ山積0.8m3(平積0.6m3),土砂(岩塊・玉石混り土含む),無し,1.5km以下	m3	1				
	合計							
	単価							円/m3

1次単価表

単価使用年月	2020.07
歩掛適用年月	2020.07
労務調整係数	1.000-00000 0.0 0

単 2号	積込(ルース)	土質:土砂,作業内容:土量50,000m3未満	単位	m3	単位数量	1	単価	
名称・規格		条件	単位	数量	単価	金額	摘要	
	積込(ルース)	土砂,土量50,000m3未満	m3	1				
	合計							
	単価							円/m3

1 次単価表

単価使用年月	2020.07
歩掛適用年月	2020.07
労務調整係数	1.000-00000 0.0 0

単 3号	路体(築堤)盛土	施工幅員:2.5m未満	単位	m3	単位数量	1	単価	
名称・規格		条件	単位	数量	単価	金額	摘要	
路体(築堤)盛土		2.5m未満	m3	1				
合計								
単価							円/m3	

1 次単価表

単価使用年月	2020.07
歩掛適用年月	2020.07
労務調整係数	1.000-00000 0.0 0

単 4号	路床盛土	施工幅員:2.5m未満	単位	m3	単位数量	1	単価	
名称・規格		条件	単位	数量	単価	金額	摘要	
路床盛土		2.5m未満	m3	1				
合計								
単価							円/m3	

1次単価表

単価使用年月	2020.07
歩掛適用年月	2020.07
労務調整係数	1.000-00000 0.0 0

単 5号	床掘り	土質:土砂	単位	m3	単位数量	1	単価	
名称・規格		条件	単位	数量	単価	金額	摘要	
床掘り		土砂, 平均施工幅1m以上2m未満, 無し, 無し	m3	1				
合計								
単価							円/m3	

1次単価表

単価使用年月	2020.07
歩掛適用年月	2020.07
労務調整係数	1.000-00000 0.0 0

単 6号	埋戻し	土質:土砂	単位	m3	単位数量	1	単価	
名称・規格		条件	単位	数量	単価	金額	摘要	
埋戻し		最大埋戻幅1m未満	m3	1				
合計								
単価							円/m3	

1次単価表

単価使用年月	2020.07
歩掛適用年月	2020.07
労務調整係数	1.000-00000 0.0 0

単 7号	基面整正		単位	m2	単位数量	1	単価	
	名称・規格	条件	単位	数量	単価	金額	摘要	
	基面整正		m2	1				
	合計							
	単価						円/m2	

1次単価表

単価使用年月	2020.07
歩掛適用年月	2020.07
労務調整係数	1.000-00000 0.0 0

単 8号	重力式擁壁	本体コンクリート規格:18-8-40(高炉)	単位	m3	単位数量	1	単価	
	名称・規格	条件	単位	数量	単価	金額	摘要	
	重力式擁壁	2m以上5m以下, 18-8-40(高炉), 有り, 無し, 一般養生, 延長無し	m3	1				
	合計							
	単価						円/m3	

1次単価表

単価使用年月	2020.07
歩掛適用年月	2020.07
労務調整係数	1.000-00000 0.0 0

単 9号	石積	石材種類:雑割石	単位	m2	単位数量	9	単価	
名称・規格		条件	単位	数量	単価	金額	摘要	
石積(張)		積工,練石,雑割石	m2	9				
材料費(m)			m	1			単 13号	
合計								
単価							円/m2	

1次単価表

単価使用年月	2020.07
歩掛適用年月	2020.07
労務調整係数	1.000-00000 0.0 0

単 10号	コンクリート取壊し運搬処理	構造物区分:無筋構造物,工法区分: 機械施工	単位	m3	単位数量	1	単価	
名称・規格		条件	単位	数量	単価	金額	摘要	
構造物とりこわし・運搬・処分 (複合)		無筋構造物,機械施工+ダンプトラック10t 積級,無し,無し,必要,無し,49.5以 下	m3	1			単 14号	
合計								
単価							円/m3	

1次単価表

単価使用年月	2020.07
歩掛適用年月	2020.07
労務調整係数	1.000-00000 0.0 0

単 11号	ガードレール	ガードレール規格(標準型・Co用):塗装品 Gr-C-2B, 施工規模:21m以上100m未 満, 曲線部補正:無	単位	m	単位数量	1	単価	
名称・規格		条件	単位	数量	単価	金額	摘要	
防護柵設置工(ガードレール設置工)		コンクリート建込, Gr-C-2B 塗装品, 21m以 上100m未満, 無, 無, 無, 加算無し	m	1			単 15号	
合計								
単価							円/m	

1次単価表

単価使用年月	2020.07
歩掛適用年月	2020.07
労務調整係数	1.000-00000 0.0 0

単 12号	交通誘導警備員		単位	人日	単位数量	1	単価	
名称・規格		条件	単位	数量	単価	金額	摘要	
交通誘導警備員B			人日	1			単 16号	
合計								
単価							円/人日	

2次単価表

単価使用年月	2020.07
歩掛適用年月	2020.07
労務調整係数	1.000-00000 0.0 0

単 13号	材料費(m)	条件	単位	m	単位数量	金額	単価	摘要
	名称・規格		単位	数量	単価			
	材料費 VPΦ65		m	1				
	合計							
	単価						円/m	

2次単価表

単価使用年月	2020.07
歩掛適用年月	2020.07
労務調整係数	1.000-00000 0.0 0

単 15号	名称・規格	条件	単位	数量	単価	金額	摘要
	防護柵設置工(ガードレール設置工)	コンクリート建込, Gr-C-2B 塗装品, 21m以上100m未満, 無, 無, 無, 加算無し	m	1			
	ガードレール設置工 CO建込用 Gr-C-2B 塗装		m	1			
	諸雑費(まるめ)		式	1			
	合計						
	単価						円/m

2次単価表

単価使用年月	2020.07
歩掛適用年月	2020.07
労務調整係数	1.000-00000 0.0 0

単 16号	名称・規格	条件	単位	数量	単価	金額	摘要
	交通誘導警備員B		人日	1			
	交通誘導警備員B		人				
	合計						
	単価						円/人日

3次単価表

単価使用年月	2020.07
歩掛適用年月	2020.07
労務調整係数	1.000-00000 0.0 0

単 17号	構造物とりこわし	無筋構造物, 機械施工, 無し, 無し, 必要	単位	m3	単位数量	1	単価	
名称・規格		条件	単位	数量	単価	金額	摘要	
無筋構造物 昼間 機械施工 制約無			m3	1				
諸雑費(まるめ)			式	1				
合計								
単価							円/m3	

3次単価表

単価使用年月	2020.07
歩掛適用年月	2020.07
労務調整係数	1.000-00000 0.0 0

単 18号	処分費(m3)		単位	m3	単位数量	100	単価	
名称・規格		条件	単位	数量	単価	金額	摘要	
処分費 コンクリート殻			m3	100				
合計								
単価							円/m3	

道路土工

土 積 計 算 書

測 点	点 間 距 離	平 均 距 離	片切掘削 (土砂) (右)			路床盛土(2.5m未満) (左)			路体盛土(2.5m未満) (左)		
			断面積	平 均	数 量	断面積	平 均	数 量	断面積	平 均	数 量
No. 0 + 17.800						0.0			0.0		
1 + 0.000	2.200m					1.6	0.80	1.8	0.4	0.20	0.4
2 + 0.000	20.000m					2.0	1.80	36.0	1.0	0.70	14.0
3 + 0.000	20.000m					2.2	2.10	42.0	1.7	1.35	27.0
No. 3 + 13.000	13.000m					2.3	2.25	29.3	0.1	0.90	11.7
合 計	55.200m							109.1m3			53.1m3

作業土工（集計）						
細 別	規 格	記号	計 算 式	単位	小 計	合 計
床掘り（B）	土砂					
	擁壁工		92.7	m ³	92.7	
	石積工		1.4	m ³	1.4	
						94.1
床掘り（B'）	土砂					
	擁壁工		12.6	m ³		12.6
埋戻し（W1<1m）						
	擁壁工		69.9	m ³	69.9	
	石積工		0.5	m ³	0.5	
	側溝工		0.0	m ³	0.0	
						70.4
残土処理			94.1+12.6-70.4	m ³	31.0	31.0
基面整正	土砂					
	擁壁工		89.6	m ²	89.6	

NO. 1
道路土工

名 称	規 格	(左側)	(右側)
片切掘削	土 砂	-	0.3
路床盛土		1.6	-
路体盛土	2.5m未満	0.4	-
	2.5m以上4.0m未満	-	-
	4.0m以上	-	-
コンクリート取壊し	無筋構造物	0.84	-
アスファルト取壊し		3.61	

NO. 1

GH=152.240
FH=152.282

擁壁作業土工 (左側)

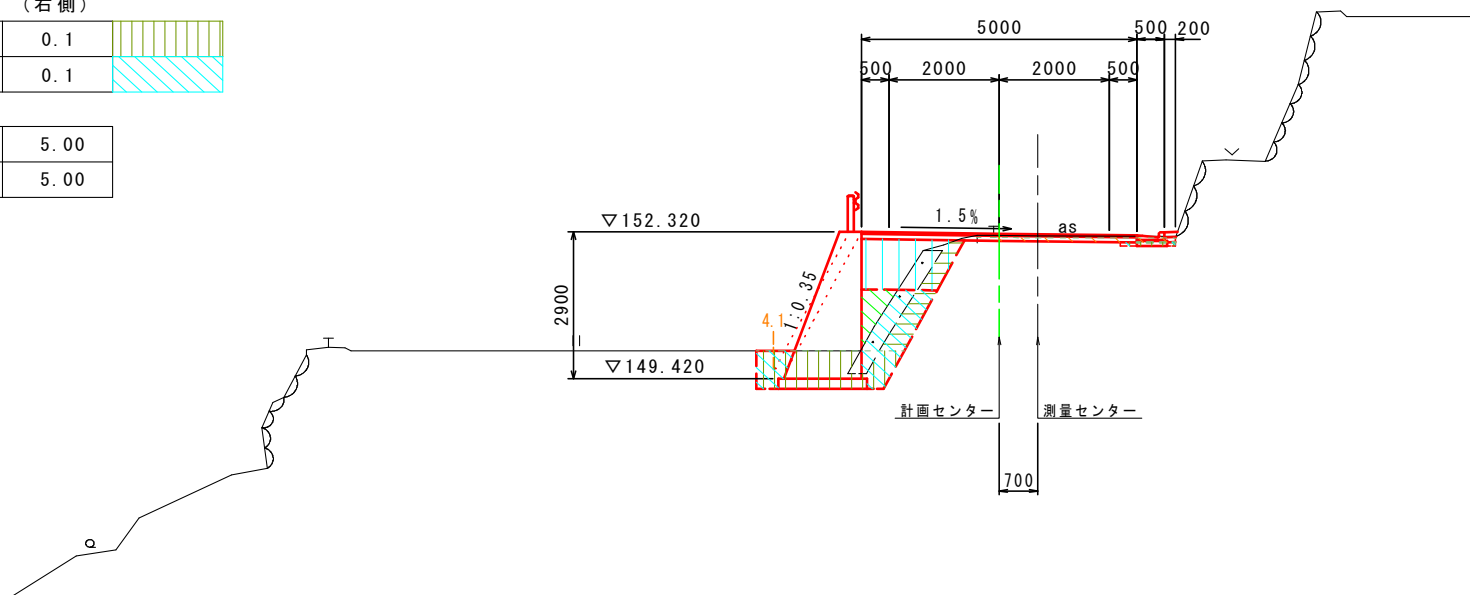
床掘り (B)	土 砂	1.7
床掘り (B')	土 砂	0.8
埋戻し (4m ≤ W1)		-
埋戻し (1m ≤ W1 < 4m)		-
埋戻し (W1 < 1m)		1.7

排水構造物作業土工 (右側)

床掘り (B)	土 砂	0.1
埋戻し (W1 < 1m)		0.1

車道舗装

表 層	再生密粒度 As t=40	5.00
路 盤	再生粒調碎石 t=100	5.00



NO.2
道路土工

名称	規格	(左側)	(右側)
片切掘削	土砂	-	-
路床盛土	2.5m未満	2.0	-
路体盛土	2.5m未満	1.0	-
	2.5m以上4.0m未満	-	-
	4.0m以上	-	-
コンクリート取壊し	無筋構造物	0.91	-
アスファルト取壊し		3.47	

擁壁作業土工 (左側)

床掘り(B)	土砂	1.6
床掘り(B')	土砂	0.1
埋戻し(4m ≤ W1)		-
埋戻し(1m ≤ W1 < 4m)		-
埋戻し(W1 < 1m)		1.3

排水構造物作業土工 (右側)

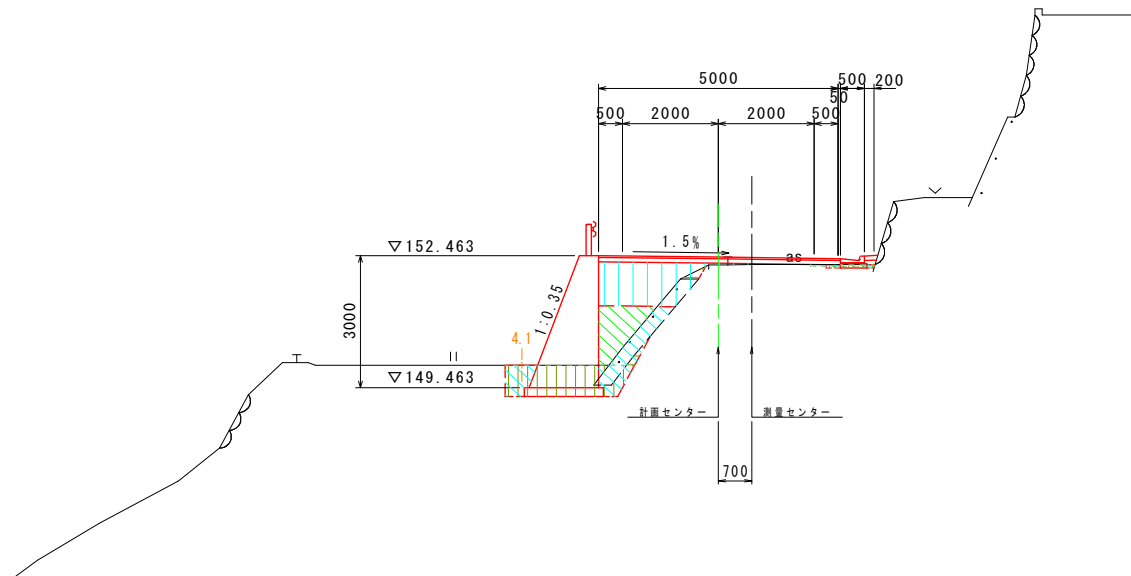
床掘り(B)	土砂	0.1
埋戻し(W1 < 1m)		0.1

車道舗装

表層	再生密粒度As t=40	5.05
路盤	再生粒調砕石 t=100	5.05

NO.2



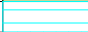


GH=152.255
FH=152.425



NO. 3
道路土工

名称	規格	(左側)	(右側)	
片切掘削	土砂	-	-	
路床盛土	2.5m未満	2.2	-	
路体盛土	2.5m未満	1.7	-	
	2.5m以上4.0m未満	-	-	
	4.0m以上	-	-	
コンクリート取壊し	無筋構造物	0.33	-	
アスファルト取壊し		3.20		

擁壁作業土工 (左側)

床掘り (B)	土砂	1.9	
床掘り (B')	土砂	0.1	
埋戻し (4m ≤ W1)		-	
埋戻し (1m ≤ W1 < 4m)		-	
埋戻し (W1 < 1m)		1.2	

排水構造物作業土工 (右側)

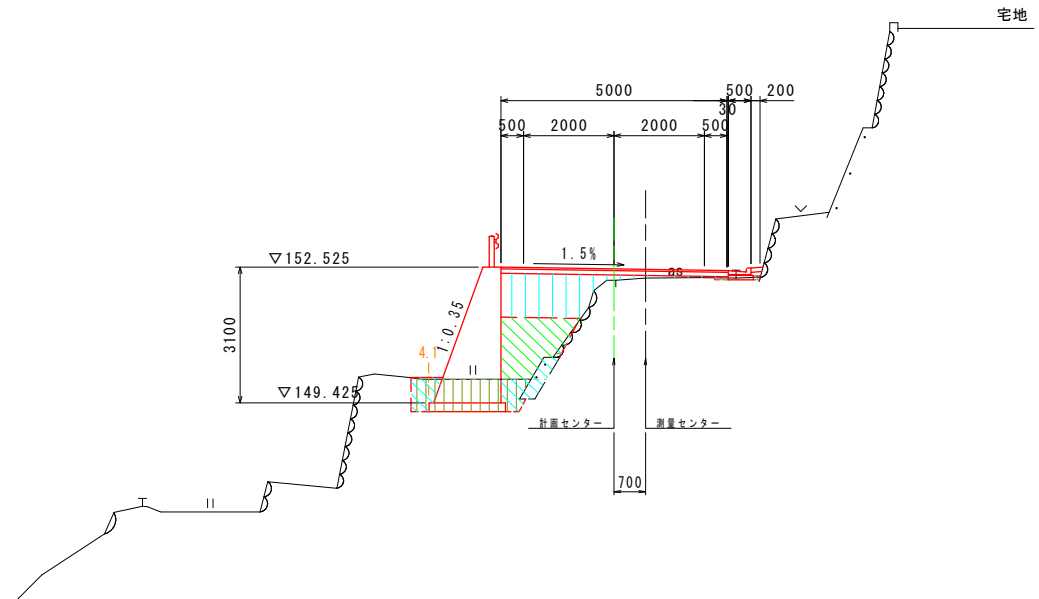
床掘り (B)	土砂	0.1	
埋戻し (W1 < 1m)		0.1	

車道舗装

表層	再生密粒度As t=40	5.03
路盤	再生粗粒度砕石 t=100	5.03

NO. 3

GH=152.275
FH=152.487



1号重力式擁壁						
細 別	規 格	記号	計 算 式	単位	小 計	合 計
延長調書	左 側	1～6	No.1 ～ No.3+13.00	m		53.00
平均Hの算出	正面面積	1	$1/2 * (2.90 + 3.00) * 10.00$	m ²	29.50	
		2	3.00*10.00	m ²	30.00	
		3	3.00*10.00	m ²	30.00	
		4	$1/2 * (3.00 + 3.10) * 10.00$	m ²	30.50	
		5	3.10*8.00	m ²	24.80	
		6	3.10*5.00	m ²	15.50	160.30
	延長		10.00+10.00+10.00+10.00+8.00+5.00	m		53.00
	平均高さ		160.30/53.00	m		3.02
一式当り						
コンクリート	$\sigma 28 \geq 18N/mm^2$	1	$1/2 * (2.63 + 2.78) * 10.00$	m ³	27.05	
		2	2.78*10.00	m ³	27.80	
		3	2.78*10.00	m ³	27.80	
		4	$1/2 * (2.78 + 2.92) * 10.00$	m ³	28.50	
		5	2.92*8.00	m ³	23.36	
		6	2.92*5.00	m ³	14.60	149.11

1号重力式擁壁							
細 別	規 格	記号	計 算 式	単位	小 計	合 計	
型枠	一般型枠	1	$1/2*(5.97+6.18)*10.00$	m ²	60.75		
		2	6.18*10.00	m ²	61.80		
		3	6.18*10.00	m ²	61.80		
		4	$1/2*(6.18+6.38)*10.00$	m ²	62.80		
		5	6.38*8.00	m ²	51.04		
		6	6.38*5.00	m ²	31.90		330.09
足場工	単管傾斜足場	1	$1/2*(3.1+3.2)*10.00$	掛m ²	31.5		
		2	3.2*10.00	掛m ²	32.0		
		3	3.2*10.00	掛m ²	32.0		
		4	$1/2*(3.2+3.3)*10.00$	掛m ²	32.5		
		5	3.3*8.00	掛m ²	26.4		
		6	3.3*5.00	掛m ²	16.5		170.9
足場工	手摺先行型枠組足場	1	$1/2*(2.9+3.0)*10.00$	掛m ²	29.5		
		2	3.0*10.00	掛m ²	30.0		
		3	3.0*10.00	掛m ²	30.0		
		4	$1/2*(3.0+3.1)*10.00$	掛m ²	30.5		
		5	3.1*8.00	掛m ²	24.8		
		6	3.1*5.00	掛m ²	15.5		160.3

1号重力式擁壁						
細 別	規 格	記号	計 算 式	単位	小 計	合 計
基礎材	RC-40 t=200	1	$1/2*(1.62+1.65)*10.00$	m ²	16.35	
		2	1.65*10.00	m ²	16.50	
		3	1.65*10.00	m ²	16.50	
		4	$1/2*(1.65+1.69)*10.00$	m ²	16.70	
		5	1.69*8.00	m ²	13.52	
		6	1.69*5.00	m ²	8.45	88.02
基面整正	土砂	1	$1/2*(1.6+1.7)*10.00$	m ²	16.5	
		2	1.7*10.00	m ²	17.0	
		3	1.7*10.00	m ²	17.0	
		4	$1/2*(1.7+1.7)*10.00$	m ²	17.0	
		5	1.7*8.00	m ²	13.6	
		6	1.7*5.00	m ²	8.5	89.6
目地材	瀝青纖維質 t=10mm		149.11*1/10	m ²		14.91

1号重力式擁壁						
細 別	規 格	記号	計 算 式	単位	小 計	合 計
水抜パイプ	VP φ 65mm		埋戻し線(下面より0.5m)より上部コンクリートを対象とする。			
	対象コンクリート算出					
		1	$1/2 * (1.97 + 2.09) * 10.00$	m ³	20.30	
		2	2.09 * 10.00	m ³	20.90	
		3	2.09 * 10.00	m ³	20.90	
		4	$1/2 * (2.09 + 2.22) * 10.00$	m ³	21.55	
		5	2.22 * 8.00	m ³	17.76	
		6	2.22 * 5.00	m ³	11.10	112.51
			112.51 * 1/6	m		18.75
排水マット	30mm*200mm		埋戻し線(下面より0.5m)より上部～路盤材下部より下を対象とする。			
	ctoc3.000m					
	対象面積算出					
		1	$1/2 * (2.26 + 2.36) * 10.00$	m ²	23.10	
		2	2.36 * 10.00	m ²	23.60	
		3	2.36 * 10.00	m ²	23.60	
		4	$1/2 * (2.36 + 2.46) * 10.00$	m ²	24.10	
		5	2.46 * 8.00	m ²	19.68	
		6	2.46 * 5.00	m ²	12.30	126.38
			126.38 / 3 + 53.00	m		95.13

1号練石積						
細 別	規 格	記号	計 算 式	単位	小 計	合 計
延長調書		起点	No. 0+17.6付近 ~ No. 1	m	3.75	
一式当り			斜比率1:0.4 $\alpha=1.077$			
練石積	t=500	起点	$(1/2*(0.30+2.70)*1.35+2.70*2.40)*1.077$	m ²	9.16	
	石径 ϕ 400以上					9.16
胴込コンクリート	$\sigma 28 \geq 18\text{N/mm}^2$		9.16*0.2	m ³		1.8
裏込コンクリート	$\sigma 28 \geq 18\text{N/mm}^2$		9.16*0.1	m ³		0.9
水抜パイプ	VP ϕ 65mm	起点	$(1/2*(0+2.40)*1.35+2.40*2.40)*1.077*1/3*0.539$	m	1.43	
						1.43
(作業土工)						
床掘り(B)	土 砂		0.3*4.6	m ³		1.4
埋戻し(W<1m)			0.1*4.6	m ³		0.5

構造物取壊し工

土 積 計 算 書

測 点	点 間 距 離	平 均 距 離	コンクリート構造物取壊し(無筋構造物)(左)									
			断面積	平 均	数 量	断面積	平 均	数 量	断面積	平 均	数 量	
No. 0 + 17.800			0.84									
No. 1 + 0.000	2.200m		0.84	0.840	1.85							
No. 2 + 0.000	20.000m		0.91	0.875	17.50							
No. 3 + 0.000	20.000m		0.33	0.620	12.40							
+ 3.550	3.550m		0.33	0.330	1.17							
合 計	45.750m				32.92m ³							